

1. Descrizione

Per impieghi ferroviari di compressori serie S, sono disponibili a richiesta kit di idonei molleggi antivibranti in gomma (60° Sh).

Ogni kit comprende n°4 supporti antivibranti in gomma (vedi fig.1) ciascuno composto da:

1	vite M10 x 80 ISO4014	(n°2 pz.)
2	rondella M10 ISO7089-10	(n°2 pz.)
3	supporto antivibrante 60° Sh	(n°1 pz.)
4	distanziale	(n°2 pz.)
5	rondella M10 ISO7089-10	(n°2 pz.)
6	dado autobloccante M10 UNI7473/DIN982	(n°2 pz.)
7	vite M10 x 90 ISO4014	(n°1 pz.)
8	rondella Ø esterno 50 mm	(n°1 pz.)
9	rondella Ø esterno 55 mm	(n°1 pz.)
10	rondella M10 ISO7089-10	(n°1 pz.)
11	dado autobloccante M10 UNI7473/DIN982	(n°1 pz.)

2. Montaggio

Per fissare il molleggio antivibrante al basamento e al compressore, osservare la figura n°1 e fare riferimento alla seguente sequenza:

- introdurre la vite **7** nel foro centrale del supporto antivibrante **3** interponendo la rondella **8** e facendo attenzione alla corretta posizione del supporto antivibrante
- introdurre le viti **1** nei fori laterali del supporto antivibrante interponendo le rondelle **2**
- interponendo i distanziali **4**, introdurre le viti **1** nei fori di fissaggio precedentemente praticati nel basamento
- interporre le rondelle **5** e avvitare i dadi **6** alle viti **1** precedentemente posizionate applicando la corretta coppia di serraggio (50 Nm)
- interponendo la rondella **9**, introdurre la vite **7** nel foro di fissaggio del piede del compressore
- interporre la rondella **10** e avvitare il dado **11** alla vite **7** precedentemente posizionata applicando la corretta coppia di serraggio (50 Nm).

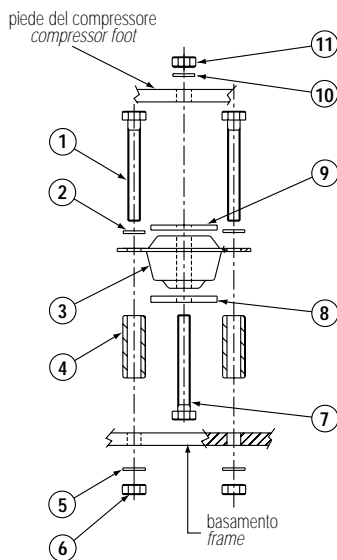


fig.1

1. Description

For railway applications of S series semi-hermetic compressors, on request are available suitable rubber vibration absorbers kits (60° Sh).

Kit is based on n° 4 rubber vibration absorbers (see fig. 1) and each one includes:

1	screw M10 x 80 ISO4014	(n° 2 pcs)
2	washer M10 ISO7089-10	(n° 2 pcs)
3	vibration absorber 60° Sh	(n° 1 pc)
4	spacer	(n° 2 pcs)
5	washer M10 ISO7089-10	(n° 2 pcs)
6	nut with ring M10 UNI7473/DIN982	(n° 2 pcs)
7	screw M10 x 90 ISO4014	(n° 1 pc)
8	washer Ø 50 mm outside	(n° 1 pc)
9	washer Ø 55 mm outside	(n° 1 pc)
10	washer M10 ISO7089-10	(n° 1 pc)
11	nut with ring M10 UNI7473/DIN982	(n° 1 pc)

2. Mounting

Mounting of the vibration absorbers must be performed as per following procedure and referring fig.1:

- interposing the washer **8**, insert screw **7** in to the central hole of vibration absorber **3** (take care of the correct position of vibration absorber)
- insert screws **1** in the side holes of vibration absorber interposing the washers **2**
- interposing the spacers **4**, insert the screws **1** in to the holes previously made in the frame
- interpose the washers **5** and screw the nuts **6** to the screws **1** previously placed: a correct tightening torque (50 Nm) must be applied
- interposing the washer **9**, insert the screws **7** in to the fixing hole of the compressor foot
- interpose the washer **10** and screw the nut **11** to the screw **7** previously placed: a correct tightening torque (50 Nm) must be applied.

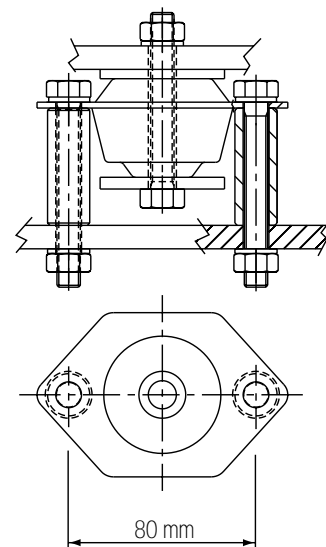


fig.2