

FAHRENHEIT



SPARE PARTS

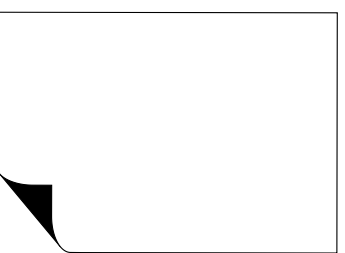
A

COMPRESSORS



- **FRASCOLD Spa** si riserva il diritto di modificare i dati e le caratteristiche contenute nel presente catalogo, senza obbligo di preavviso.
- **FRASCOLD Spa** reserves the right to change at any time, specifications or design without notice and without incurring obligations.
- **FRASCOLD Spa** se réserve le droit de modifier sans préavis les données et les caractéristiques contenues dans cette notice.
- **FRASCOLD Spa** behält sich das Recht vor Spezifikationen oder Ausführungen jederzeit ohne Bekanntgabe zu ändern.

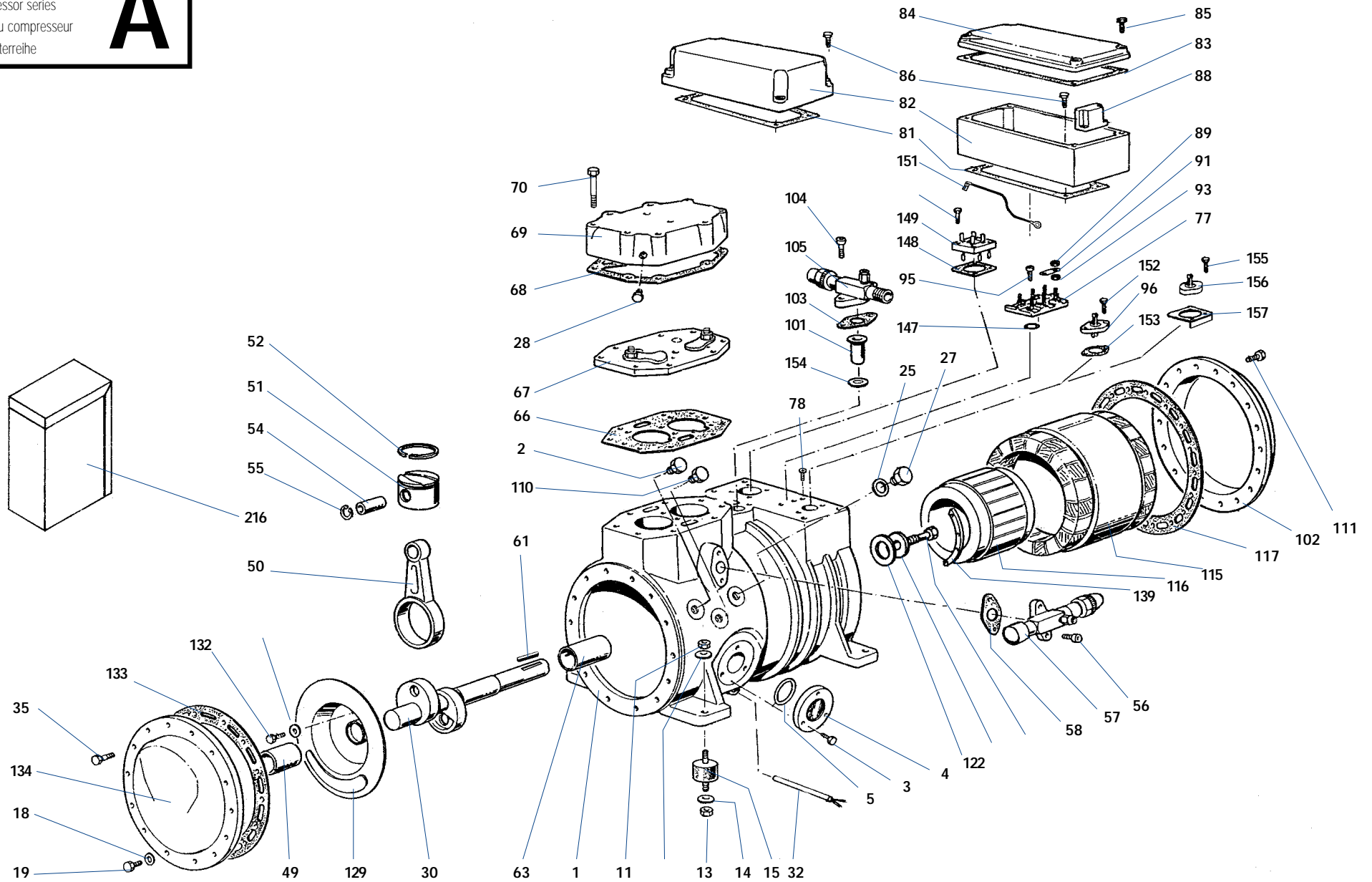
Visia esplosa
Exploded view
Éclaté
Explosionszeichnung



Ref: **FCAT08-01-A**
Edizione provvisoria: **Maggio 2001**
Sostituisce: FCAT08-00-A
Giugno 2000
Realizzazione: FRASCOLD Spa

Serie compressore
Compressor series
Série du compresseur
Verdichterreihe

A



OSSERVAZIONI

REMARKS

OBSERVATIONS

ANMERKUNGEN

- ❶ Numero di riferimento del componente.
Tale numero di riferimento è quello riportato nel disegno esploso del compressore.
 - ❷ Descrizione del componente.
 - ❸ Codice del componente.
Utilizzare il codice riportato nella colonna per identificare il componente selezionato.
L'indicatore **▶** segnala che il componente selezionato non è disponibile separatamente, ma è parte integrante del kit il cui numero di riferimento (❶) segue l'indicatore stesso.
I kit di parti di ricambio sono riportati a partire da pag.8.
 - ❹ Quantità necessaria per equipaggiare un compressore.
La quantità è riportata nella colonna corrispondente al modello del compressore per il quale il componente è adatto.
- N.B.** il modello del compressore seguito da **Y** indica che lo stesso è dotato di carica di olio estere; in caso contrario il compressore si intende caricato con olio minerale.

- ❶ Reference of the component.
This reference is the same quoted in the exploded view of the compressor.
 - ❷ Description of the component.
 - ❸ Code of the component.
Make use of the Code quoted in the column to identify the selected component.
The pointer **▶** means that the selected component is not available individually but it is included in the spare part kit the reference (❶) follows the pointer.
Spare part kits are listed from page 8.
 - ❹ Required quantity to equip one compressor.
Required quantity is quoted in the column related to the suitable compressor.
- N.B.** **Y** letter following the compressor model, means the compressor charged with ester oil.

- ❶ Numero de référence du composante.
Ce numero de référence est celui du dessin éclaté du compresseur.
 - ❷ Description du composante.
 - ❸ Code du composante.
Utiliser le code mentionné dans la colonne pour identifier le composante sélectionné.
L'indicateur **▶** signale que le composante sélectionné n'est pas disponible séparément, mais il est partie intégrante de l'ensemble dont la référence (❶) suit l'indicateur même.
Les ensembles des pièces détachées sont mentionnés à partir de page 8.
 - ❹ Quantité nécessaire pour équiper un compresseur.
La quantité est mentionnée dans la colonne correspondant au modèle du compresseur pour lequel le composante est adapté.
- N.B.** Le modèle du compresseur suivi par **Y** dénote que le même est chargé avec huile ester; dans le cas contraire on entend chargé avec huile minéral.

- ❶ Positions-Nr. gemäß Explosionszeichnung
 - ❷ Teile Beschreibung.
 - ❸ Code der Bauteile
Benützen Sie den Code zur Identifizierung der ausgewählten Teile.
Der Pfeil **▶** bedeutet, daß dieses Bauteil nicht einzeln bezogen werden kann, sondern im Ersatzteilset beinhaltet ist und gemäß Pos.-Nr. (❶) bestellt werden muß.
Ersatzteilsets sind ab Katalogseite 8 aufgeführt.
 - ❹ Benötigte Stückzahl für jeweils einen Verdichter, unter der Typen-Nr. aufgeführt.
- P.S.** Verdichtertypen-Nr. mit Nachsetzzeichen **Y** kennzeichnet Ölbe­füllung mit Esteröl.

rif. ref. ref. Pos.	descrizione			codice code code Code										
	description	désignation	Benennung		A 0.5.4 (V)	A 0.5.5 (V)	A 0.7.5 (V)	A 0.7.6 (V)	A 1.6 (V)	A 1.7 (V)	A 1.5.7 (V)	A 1.5.8 (V)		
1	corpo compressore	compressor body	corp	Gehäuse	1	1	1	1	1	1	1	1		
18	guarnizione del tappo scarico olio	gasket for oil drain plug	joint bouchon vidange d'huile	Dichtung für Stopfen Ölablass	▶ 202	1	1	1	1	1	1	1	1	
202	kit guarnizioni, comprende rif.: 5 - 18 - 25 - 58 - 66 - 68 - 81 - 83 - 103 - 117- 133 - 148 - 153 - 154	gasket kit, includes ref.:	jeu de joints complète de:	Dichtungssatz kompl. einschl. Pos.:	T00SK0100	1								
202	kit guarnizioni, comprende rif.: 5 - 18 - 25 - 58 - 66 - 68 - 81 - 83 - 103 - 117- 133 - 148 - 153 - 154	gasket kit, includes ref.:	jeu de joints complète de:	Dichtungssatz kompl. einschl. Pos.:	T00SK0200	1	1			1	1			
	comprende rif.:		de joints complete de:	Dicht	T00SK0300								1	

rif. ref. ref. Pos.	descrizione			codice code code Code	A0.54(V)	A0.55(V)	A0.75(V)	A0.76(V)	A16(V)	A17(V)	A15.7(V)	A15.8(V)				
	description	désignation	Benennung													
	alesaggio/corsa	bore/stroke	alésage/course	Bohrung/Hub	34 mm x 25 mm	•										
	alesaggio/corsa	bore/stroke	alésage/course	Bohrung/Hub	38 mm x 25 mm		•	•								
	alesaggio/corsa	bore/stroke	alésage/course	Bohrung/Hub	40 mm x 25 mm				•	•						
	alesaggio/corsa	bore/stroke	alésage/course	Bohrung/Hub	38 mm x 35 mm						•	•				
	alesaggio/corsa	bore/stroke	alésage/course	Bohrung/Hub	40 mm x 35 mm								•			
1	corpo compressore	compressor body	corp	Gehäuse		1	1	1	1	1	1	1	1			
2	tappo bassa pressione 1/8" NPT	low pressure plug 1/8" NPT	bouchon basse pression 1/8" NPT	Stopfen Saugseite 1/8" NPT		1	1	1	1	1	1	1	1			
3	vite M6x16 ISO 4017	screw M6x16 ISO 4017	vis M6x16 ISO 4017	Schraube M6x16 ISO 4017		3	3	3	3	3	3	3	3			
4	spia livello olio	oil sight glass	voyant d'huile	Ölschauglas	‡ 212	1	1	1	1	1	1	1	1			
5	O-Ring per spia livello olio	O-Ring for oil sight glass	O-Ring voyant d'huile	O-Ring für Ölschauglas	‡ 202 - 212	1	1	1	1	1	1	1	1			
11	dado M8 ISO 4033	nut M8 ISO 4033	ecrou M8 ISO 4033	Mutter M8 ISO 4033	‡ 208	4	4	4	4	4	4	4	4			
12	rondella Ø 8 UNI 1751A-DIN127B	washer Ø 8 UNI 1751A-DIN127B	rondelle Ø 8 UNI 1751A-DIN127B	Scheibe Ø 8 UNI 1751A-DIN127B	‡ 208	4	4	4	4	4	4	4	4			
13	dado M8 ISO 4033	nut M8 ISO 4033	ecrou M8 ISO 4033	Mutter M8 ISO 4033	‡ 208	4	4	4	4	4	4	4	4			
14	rondella Ø 8 UNI 1751A-DIN127B	washer Ø 8 UNI 1751A-DIN127B	rondelle Ø 8 UNI 1751A-DIN127B	Scheibe Ø 8 UNI 1751A-DIN127B	‡ 208	4	4	4	4	4	4	4	4			
15	antivibrante	vibration absorber	support anti-vibrations	Vibrationsabsorber	‡ 208	4	4	4	4	4	4	4	4			
18	guarnizione del tappo scarico olio	gasket for oil drain plug	joint bouchon vidange d'huile	Dichtung für Stopfen Ölabblass	‡ 202	1	1	1	1	1	1	1	1			
19	tappo scarico olio M8x22 ISO 4017	plug for oil drain M8x22 ISO 4017	bouchon vidange d'huile M8x22 ISO 4017	Stopfen Ölabblass M8x22 ISO 4017		1	1	1	1	1	1	1	1			
25	guarnizione per tappo carico olio	gasket for oil charge plug	joint bouchon charge d'huile	Dichtung für Öleinfüllstopfen	‡ 202	1	1	1	1	1	1	1	1			
27	tappo carico olio 1/4" GAS	oil charge plug 1/4" GAS	bouchon charge d'huile 1/4" GAS	Öleinfüllstopfen 1/4" GAS		1	1	1	1	1	1	1	1			
28	tappo alta pressione 1/8" NPT	high pressure plug 1/8" NPT	bouchon haute pression 1/8" NPT	Stopfen Druckseite 1/8" NPT		1	1	1	1	1	1	1	1			
30	albero	shaft	vilebrequin	Kurbelwelle	T00S1251002AA	1	1	1	1	1						
30	albero	shaft	vilebrequin	Kurbelwelle	T00S1351002AA						1	1	1			
32	riscaldatore olio 230V 50W	crankcase heater 230V 50W	résistance de carter 230V 50W	Ölsumpfheizung 230V 50W	T00CH13	1	1	1	1	1	1	1	1			
32	riscaldatore olio 110V 50W	crankcase heater 110V 50W	résistance de carter 110V 50W	Ölsumpfheizung 110V 50W	T00CH27	1	1	1	1	1	1	1	1			
35	vite M8x22 ISO 4017	screw M8x22 ISO 4017	vis M8x22 ISO 4017	Schraube M8x22 ISO 4017		13	13	13	13	13	13	13	13			
49	boccola di banco	main friction bearing	coussinet côte carter	Lagerbuchse	‡ 207	1	1	1	1	1	1	1	1			
50	biella	connecting rod	bielle	Pleuel	‡ 205	2	2	2	2	2	2	2	2			
51	pistone	piston	piston	Kolben	‡ 205	2	2	2	2	2	2	2	2			
52	segmento di compressione	compression ring	segment étanchéité	Verdichtungsring	‡ 205	2	2	2	2	2	2	2	2			
54	spinotto	piston pin	axe	Kolbenbolzen	‡ 205	2	2	2	2	2	2	2	2			
55	seeger	criclip	seeger	Seeger-Ring	‡ 205	4	4	4	4	4	4	4	4			
56	vite M8x20 ISO 4762	screw M8x20 ISO 4762	vis M8x20 ISO 4762	Schraube M8x20 ISO 4762		2	2	2	2	2	2	2	2			

rif. ref. ref. Pos.	descrizione			Benennung	codice code code Code	A054(V)	A055(V)	A075(V)	A076(V)	A16(V)	A17(V)	A157(V)	A158(V)		
	description	désignation													
57	rubinetto di compressione	discharge valve	robinet de refoulement	Druckventil	204	1	1	1	1	1	1	1	1		
58	guarnizione rubinetto di compressione	gasket for discharge valve	joint pour robinet de refoulement	Dichtung für Druckventil	202 - 204	1	1	1	1	1	1	1	1		
61	chiavetta	key	clavette	Paßfeder		1	1	1	1	1	1	1	1		
63	boccola di banco	main friction bearing	coussinet côte carter	Lagerbuchse	207	1	1	1	1	1	1	1	1		
66	guarnizione piastra valvole-corpo	gasket valve plate-body	joint plaque à clapet-corp	Dichtung Ventilplatte-Gehäuse	201 - 202	1	1	1	1	1	1	1	1		
67	piastra valvole	valve plate	plaque à clapet	Ventilplatte	201	1	1	1	1	1	1	1	1		
68	guarnizione piastra valvole-testa	gasket valve plate-head	joint plaque à clapet-culasse	Dichtung Ventilplatte-Zylinderkopf	201 - 202	1	1	1	1	1	1	1	1		
69	testa	head	culasse	Zylinderkopf		1	1	1	1	1	1	1	1		
70	vite M8x45 ISO 4014	screw M8x45 ISO 4014	vis M8x45 ISO 4014	Schraube M8x45 ISO 4014		10	10	10	10	10	10	10	10		
77	piastra terminali	terminal plate	plaque à bornes	elektr. Anschlußplatte	206 *	1	1	1	1	1	1	1	1		
	* per compressori prodotti fino a Settembre 2000	* for compressors manufactured untill September 2000	* pour compresseurs produits jusqu'à Septembre 2000	* für hergestellte Verdichter bis zu September 2000											
78	vite di terra M6x8 ISO 7045	ground screw M6x8 ISO 7045	vis M6x8 ISO 7045	Schraube M6x8 ISO 7045		1	1	1	1	1	1	1	1		
81	guarnizione scatola terminali	gasket for terminal box	joint pour boîtier électrique	Dichtung für Anschlußkasten	202 - 211	1	1	1	1	1	1	1	1		
82	scatola terminali	terminal box	boîtier électrique	Anschlußkasten	211	1	1	1	1	1	1	1	1		
83	guarnizione coperchio scatola terminali	gasket for terminal box cover	joint pour couvercle boîtier électrique	Dichtung für Anschlußkastendeckel	202 - 211	1	1	1	1	1	1	1	1		3 ph
84	coperchio scatola terminali	terminal box cover	couvercle boîtier électrique	Anschlußkastendeckel	211	1	1	1	1	1	1	1	1		3 ph
85	vite 4.2x25 ISO 7049	screw 4.2x25 ISO 7049	vis 4.2x25 ISO 7049	Schraube 4.2x25 ISO 7049	211	4	4	4	4	4	4	4	4		
86	vite M6X10 ISO 7045	screw M6X10 ISO 7045	vis M6X10 ISO 7045	Schraube M6X10 ISO 7045		4	4	4	4	4	4	4	4		
88	modulo elettronico di protezione 220V	electronic module 220V	module électronique 220V	elektronisches Auslösegerät 220V	T00EC01	1	1	1	1	1	1	1	1		3 ph
88	modulo elettronico di protezione 110V	electronic module 110V	module électronique 110V	elektronisches Auslösegerät 110V	T00EC25	1	1	1	1	1	1	1	1		3 ph
89	dado M4 UNI 7473-DIN 982	nut M4 UNI 7473-DIN 982	ecrou M4 UNI 7473-DIN 982	Mutter M4 UNI 7473-DIN 982	206 *	6	6	6	6	6	6	6	6		
	* per compressori prodotti fino a Settembre 2000	* for compressors manufactured untill September 2000	* pour compresseurs produits jusqu'à Septembre 2000	* für hergestellte Verdichter bis zu September 2000											
91	barretta connessioni	staple bar	barette de couplage	Schallbrücke	206	3	3	3	3	3	3	3	3		
93	dado M4 ISO 4033	nut M4 ISO 4033	ecrou M4 ISO 4033	Mutter M4 ISO 4033	206 *	6	6	6	6	6	6	6	6		
	* per compressori prodotti fino a Settembre 2000	* for compressors manufactured untill September 2000	* pour compresseurs produits jusqu'à Septembre 2000	* für hergestellte Verdichter bis zu September 2000											
95	vite M5x16 ISO 4762	screw M5x16 ISO 4762	vis M5x16 ISO 4762	Schraube M5x16 ISO 4762	*	2	2	2	2	2	2	2	2		
	* per compressori prodotti fino a Settembre 2000	* for compressors manufactured untill September 2000	* pour compresseurs produits jusqu'à Septembre 2000	* für hergestellte Verdichter bis zu September 2000											
96	terminale per termistore	thermistor terminal	boite pout thermistor	Thermistoranschluß	215	1	1	1	1	1	1	1	1		3 ph
101	filtro di aspirazione	suction strainer	filtre aspiration	Saugfilter	T00S1251038-A	1	1	1	1	1	1	1	1		
102	flangia motore	motor cover	couvercle moteur	Gehäusedeckel		1	1	1	1	1	1	1	1		
103	guarnizione per rubinetto di aspirazione	gasket for suction valve	joint vanne d'aspiration	Dichtung für Saugventil	202 - 203	1	1	1	1	1	1	1	1		
104	vite M8x20 ISO 4762	screw M8x20 ISO 4762	vis M8x20 ISO 4762	Schraube M8x20 ISO 4762		2	2	2	2	2	2	2	2		

rif. ref. ref. Pos.	descrizione			Benennung	codice code code Code	A054(V)	A055(V)	A075(V)	A076(V)	A16(V)	A17(V)	A157(V)	A158(V)		
	description	désignation													
105	rubinetto di aspirazione	suction valve	robinet d'aspiration	Saugventil	203	1	1	1	1	1	1	1	1		
110	lappo ritorno olio 1/8" NPT	oil return plug 1/8" NPT	bouchon retour d'huile 1/8" NPT	Stopfen für Ölrückführung 1/8" NPT		1	1	1	1	1	1	1	1		
111	vite M8x18 ISO 4017	screw M8x18 ISO 4017	vis M8x18 ISO 4017	Schraube M8x18 ISO 4017		18	18	18	18	18	18	18	18		
113	vite M10x40 ISO 4017	screw M10x40 ISO 4017	vis M10x40 ISO 4017	Schraube M10x40 ISO 4017		1	1	1	1						1 ph
113	vite M10x30 ISO 4017	screw M10x30 ISO 4017	vis M10x30 ISO 4017	Schraube M10x30 ISO 4017						1	1				1 ph
113	vite M10x35 ISO 4017	screw M10x35 ISO 4017	vis M10x35 ISO 4017	Schraube M10x35 ISO 4017								1	1		1 ph
113	vite M10x35 ISO 4017	screw M10x35 ISO 4017	vis M10x35 ISO 4017	Schraube M10x35 ISO 4017		1	1	1	1	1	1				3 ph
113	vite M10x40 ISO 4017	screw M10x40 ISO 4017	vis M10x40 ISO 4017	Schraube M10x40 ISO 4017								1	1		3 ph
114	rondella	washer	rondelle	Scheibe		1	1	1	1	1	1	1	1		
115	statore	stator	stator	Stator	213	1	1	1	1	1	1	1	1		
116	rotore	rotor	rotor	Rotor	213	1	1	1	1	1	1	1	1		
117	guarnizione flangia di aspirazione-corpo	gasket suction flange-body	joint couvercle d'aspiration-corp	Dichtung Saugflansch/Gehäuse	202	1	1	1	1	1	1	1	1		
122	rondella di spallamento	shoulder washer	bague pour ressort	Anlaufscheibe	207	1	1	1	1	1	1	1	1		
129	disco lancia olio	oil thrower disc	disque centrifugeur de l'huile	Discheibe		1	1	1	1	1	1	1	1		
130	rondella elastica Ø 6 UNI 1751A-DIN 127B	spring locker washer Ø 6 UNI 1751A-DIN 127B	rondelle frein Ø 6 UNI 1751A-DIN 127B	Hochspannring Ø 6 UNI 1751A-DIN 127B		2	2	2	2	2	2	2	2		
132	vite M6x12 ISO 4017	screw M6x12 ISO 4017	vis M6x12 ISO 4017	Schraube M6x12 ISO 4017		2	2	2	2	2	2	2	2		
133	guarnizione flangia	gasket for flange	joint pour contre-palier	Dichtung für Lagerdeckel	202	1	1	1	1	1	1	1	1		
134	flangia	flange	contre-palier	Lagerdeckel		1	1	1	1	1	1	1	1		
139	contrappeso	counterweight	contrepoids	Ausgleich	213	1	1	1	1	1	1	1	1		
N.I.	distanziale per rotore h = 16mm	spacer for rotor h = 16mm	tôle pour rotor h = 16mm	Zwischenstück für rotor h = 16mm		1	1	1	1						1 ph
N.I.	distanziale per rotore h = 16mm	spacer for rotor h = 16mm	tôle pour rotor h = 16mm	Zwischenstück für rotor h = 16mm		2	2	2	2	2	2				3 ph
N.I.	distanziale per rotore h = 16mm	spacer for rotor h = 16mm	tôle pour rotor h = 16mm	Zwischenstück für rotor h = 16mm								1	1		3 ph
147	rondella isolante	insulator washer	rondelle isolante	Isolierscheibe	206 *	2	2	2	2	2	2	2	2		
	* per compressori prodotti fino a Settembre 2000	* for compressors manufactured untill September 2000	* pour compresseurs produits jusqu'à Septembre 2000	* für hergestellte Verdichter bis zu September 2000											
148	guarnizione piastra connessioni	gasket for connections plate	joint pour plate connexions	Dichtung für Anschlußplatte	202 - 214	1	1	1	1	1	1	1	1		
149	piastra connessioni	connections plate	plate connexions	Anschlußplatte	214	1	1	1	1	1	1	1	1		
150	vite M6x16 ISO 4017	screw M6x16 ISO 4017	vis M6x16 ISO 4017	Schraube M6x16 ISO 4017		4	4	4	4	4	4	4	4		
151	cavetti di connessione	connecting cables	cables de connexion	Kabel	206 *	6	6	6	6	6	6	6	6		
	* per compressori prodotti fino a Settembre 2000	* for compressors manufactured untill September 2000	* pour compresseurs produits jusqu'à Septembre 2000	* für hergestellte Verdichter bis zu September 2000											
152	vite M6x16 ISO 4017	screw M6x16 ISO 4017	vis M6x16 ISO 4017	Schraube M6x16 ISO 4017		2	2	2	2	2	2	2	2		
153	guarnizione per termistori	thermistor gasket	joint pour thermistors	Dichtung für Thermistoren	202 - 215	1	1	1	1	1	1	1	1		
154	guarnizione filtro aspirazione	gasket for suction filter	joint pour filtre d'aspiration	Dichtung für Saugfilter	202	1	1	1	1	1	1	1	1		

rif. ref. Pos.	descrizione				codice code code Code	A 0.54 (Y)	A 0.55 (Y)	A 0.75 (Y)	A 0.76 (Y)	A 1.6 (Y)	A 1.7 (Y)	A 1.57 (Y)	A 1.58 (Y)			
	description	désignation	Benennung													
205	kit pistone/biella, comprende rif.: 50 - 51 - 52 - 54 - 55	connecting rod/piston kit, includes ref.: 50 - 51 - 52 - 54 - 55	ensemble bielle/piston complète de: 50 - 51 - 52 - 54 - 55	Pleuel/Kolben kompl. einschl. Pos.: 50 - 51 - 52 - 54 - 55	T00SK130100	2										
205	kit pistone/biella, comprende rif.: 50 - 51 - 52 - 54 - 55	connecting rod/piston kit, includes ref.: 50 - 51 - 52 - 54 - 55	ensemble bielle/piston complète de: 50 - 51 - 52 - 54 - 55	Pleuel/Kolben kompl. einschl. Pos.: 50 - 51 - 52 - 54 - 55	T00SK130200	2	2									
205	kit pistone/biella, comprende rif.: 50 - 51 - 52 - 54 - 55	connecting rod/piston kit, includes ref.: 50 - 51 - 52 - 54 - 55	ensemble bielle/piston complète de: 50 - 51 - 52 - 54 - 55	Pleuel/Kolben kompl. einschl. Pos.: 50 - 51 - 52 - 54 - 55	T00SK130300					2	2					
205	kit pistone/biella, comprende rif.: 50 - 51 - 52 - 54 - 55	connecting rod/piston kit, includes ref.: 50 - 51 - 52 - 54 - 55	ensemble bielle/piston complète de: 50 - 51 - 52 - 54 - 55	Pleuel/Kolben kompl. einschl. Pos.: 50 - 51 - 52 - 54 - 55	T00SK130400			2	2							
205	kit pistone/biella, comprende rif.: 50 - 51 - 52 - 54 - 55	connecting rod/piston kit, includes ref.: 50 - 51 - 52 - 54 - 55	ensemble bielle/piston complète de: 50 - 51 - 52 - 54 - 55	Pleuel/Kolben kompl. einschl. Pos.: 50 - 51 - 52 - 54 - 55	T00SK130500							2				
206	kit connessioni elettriche 3 ph, comprende rif.: 77 - 89 - 91 - 93 - 147 - 151	3 ph electric connections kit, includes ref.: 77 - 89 - 91 - 93 - 147 - 151	ensemble conn. électriques 3 ph complète de: 77 - 89 - 91 - 93 - 147 - 151	Elektroanschlüsse 3 ph kompl. einschl. Pos.: 77 - 89 - 91 - 93 - 147 - 151	T00SK260100 *	1	1	1	1	1	1	1	1			
	* per compressori prodotti fino a Settembre 2000 * for compressors manufactured until September 2000 * pour compresseurs produits jusqu'à Septembre 2000 * für hergestellte Verdichter bis zu September 2000															
207	kit boccole, comprende rif.: 49 - 63 - 122	friction bearing kit, includes ref.: 49 - 63 - 122	ensemble bagues, complète de: 49 - 63 - 122	Kurbwellenlagerung kompl. einschl. Pos.: 49 - 63 - 122	T00SK140000	1	1	1	1	1	1	1	1			
208	kit molleggi in gomma, comprende rif.: 11 - 12 - 13 - 14 - 15	rubber vibration absorber kit, includes ref.: 11 - 12 - 13 - 14 - 15	ensemble support anti-vibrations, complète de: 11 - 12 - 13 - 14 - 15	Vibrationsabsorber kompl. einschl. Pos.: 11 - 12 - 13 - 14 - 15	T00SK205010	1	1	1	1	1	1	1	1			
211	kit scatola parti elettriche 1 ph, comprende rif.: 81 - 82 - 85	1 ph terminal box kit, includes ref.: 81 - 82 - 85	ensemble boîtier électrique 1 ph, complète de: 81 - 82 - 85	elektr. Anschlußkasten 1 ph kompl. einschl. Pos.: 81 - 82 - 85	T00SK180100	1	1	1	1	1	1	1	1			
211	kit scatola parti elettriche 3 ph, comprende rif.: 81 - 82 - 83 - 84 - 85	3 ph terminal box kit, includes ref.: 81 - 82 - 83 - 84 - 85	ensemble boîtier électrique 3 ph, complète de: 81 - 82 - 83 - 84 - 85	elektr. Anschlußkasten 3 ph kompl. einschl. Pos.: 81 - 82 - 83 - 84 - 85	T00SK180200 *	1	1	1	1	1	1	1	1			
	* per compressori prodotti fino a Settembre 2000 * for compressors manufactured until September 2000 * pour compresseurs produits jusqu'à Septembre 2000 * für hergestellte Verdichter bis zu September 2000															
211	kit scatola parti elettriche 3 ph, comprende rif.: 81 - 82 - 83 - 84 - 85	3 ph terminal box kit, includes ref.: 81 - 82 - 83 - 84 - 85	ensemble boîtier électrique 3 ph, complète de: 81 - 82 - 83 - 84 - 85	elektr. Anschlußkasten 3 ph kompl. einschl. Pos.: 81 - 82 - 83 - 84 - 85	T00SK180300 **	1	1	1	1	1	1	1	1			
	** per compressori prodotti da Ottobre 2000 ** for compressors manufactured from October 2000 ** pour compresseurs produits a partir de Octobre 2000 ** für hergestellte Verdichter seit Oktober 2000															
212	kit spia livello olio, comprende rif.: 4 - 5	oil sight glass kit, includes ref.: 4 - 5	ensemble voyant d'huile, complète de: 4 - 5	Ölschauglas kompl. einschl. Pos.: 4 - 5	T00SK170100	1	1	1	1	1	1	1	1			

rif. ref. Pos.	descrizione				codice code code Code	A 0.54 (V)	A 0.55 (V)	A 0.75 (V)	A 0.76 (V)	A 1.6 (V)	A 1.7 (V)	A 1.57 (V)	A 1.58 (V)			
	description	désignation	Benennung													
213	motore elettrico completo 0.37 kW (0.5 HP)	complete electric motor 0.37 kW (0.5 HP)	ensemble moteur électrique 0.37 kW (0.5 HP)	Einbaumotor 0.37 kW (0.5 PS)												
	230/1/50 DOL				T00SK230110	1	1									
	230-400/3/50 DOL				T00SK230111	1	1									
	115/1/60 DOL				T00SK230114	1	1									
	230-400/3/60 DOL				T00SK230116	1	1									
213	motore elettrico completo 0.5 kW (0.75 HP)	complete electric motor 0.5 kW (0.75 HP)	ensemble moteur électrique 0.5 kW (0.75 HP)	Einbaumotor 0.5 kW (0.75 PS)												
	230/1/50 DOL				T00SK230110			1	1							
	230-400/3/50 DOL				T00SK230111			1	1							
	115/1/60 DOL				T00SK230114			1	1							
	230-400/3/60 DOL				T00SK230116			1	1							
213	motore elettrico completo 0.75 kW (1 HP)	complete electric motor 0.75 kW (1 HP)	ensemble moteur électrique 0.75 kW (1 HP)	Einbaumotor 0.75 kW (1 PS)												
	230/1/50 DOL				T00SK230210					1						
	230-400/3/50 DOL				T00SK230211					1						
	208-230/1/60 DOL				T00SK230215					1						
	230-400/3/60 DOL				T00SK230216					1						
213	motore elettrico completo 0.75 kW (1 HP)	complete electric motor 0.75 kW (1 HP)	ensemble moteur électrique 0.75 kW (1 HP)	Einbaumotor 0.75 kW (1 PS)												
	230/1/50 DOL				T00SK230210						1					
	230-400/3/50 DOL				T00SK230211						1					
	208-230/1/60 DOL				T00SK230215						1					
	230-400/3/60 DOL				T00SK230216						1					
213	motore elettrico completo 1.1 kW (1.5 HP)	complete electric motor 1.1 kW (1.5 HP)	ensemble moteur électrique 1.1 kW (1.5 HP)	Einbaumotor 1.1 kW (1.5 PS)												
	230/1/50 DOL				T00SK230310							1	1			
	230-400/3/50 DOL				T00SK230311							1	1			
	230-400/3/60 DOL				T00SK230316							1	1			
214	kit piastra connessioni elett. 1 ph, comprende rif.: 1 ph electric connections kit, includes ref.:	ensemble conn. électriques 1 ph complète de:	Elektroanschlüsse 1 ph kompl. einschl. Pos.:		T00SK260400	1	1	1	1	1	1	1	1			
	148 - 149															
214	kit piastra connessioni elett. 3 ph, comprende rif.: 3 ph electric connections kit, includes ref.:	ensemble conn. électriques 3 ph complète de:	Elektroanschlüsse 3 ph kompl. einschl. Pos.:		T00SK260200	1	1	1	1	1	1	1	1			
	148 - 149															

rif. ref. ref. Pos.	descrizione				codice code code Code	A.05.4 (V)	A.05.5 (V)	A.07.5 (V)	A.07.6 (V)	A.16 (V)	A.17 (V)	A.15.7 (V)	A.15.8 (V)				
	description	désignation	Benennung														
215	kit terminali termistori 3 ph, comprende rif.: 96 - 153	3 ph thermistor connectors kit, includes ref.:	ensemble conn. thermistors 3 ph complète de:	Thermistoranschlüsse 3 ph kompl. einschl. Pos.:	T00SK260300	1	1	1	1	1	1	1	1				
216	kit scatola con parti elettriche 230/1/50	box with 230/1/50 parts	ensemble boîtier avec parts 230/1/50	Kasten mit Elektrokomponente 230/1/50	T00EC100	1	1	1	1								
216	kit scatola con parti elettriche 230/1/50	box with 230/1/50 parts	ensemble boîtier avec parts 230/1/50	Kasten mit Elektrokomponente 230/1/50	T00EC300					1	1						
216	kit scatola con parti elettriche 230/1/50	box with 230/1/50 parts	ensemble boîtier avec parts 230/1/50	Kasten mit Elektrokomponente 230/1/50	T00EC400							1	1				
216	kit scatola con parti elettriche 230/1/60	box with 230/1/60 parts	ensemble boîtier avec parts 230/1/60	Kasten mit Elektrokomponente 230/1/60	T00EC200	1	1	1	1	1	1						
216	kit scatola con parti elettriche 230/1/60	box with 230/1/60 parts	ensemble boîtier avec parts 230/1/60	Kasten mit Elektrokomponente 230/1/60	T00EC500							1	1				
216	kit scatola con parti elettriche 115/1/60	box with 115/1/60 parts	ensemble boîtier avec parts 115/1/60	Kasten mit Elektrokomponente 115/1/60	T00EC210	1	1										
216	kit scatola con parti elettriche 115/1/60	box with 115/1/60 parts	ensemble boîtier avec parts 115/1/60	Kasten mit Elektrokomponente 115/1/60	T00EC220			1	1								
216	kit scatola con parti elettriche 115/1/60	box with 115/1/60 parts	ensemble boîtier avec parts 115/1/60	Kasten mit Elektrokomponente 115/1/60	T00EC230					1	1						
	comprende: condensatore di marcia	includes: start capacitor	complète de: condensateur de démarrage	einschl.: Startkondensator													
	condensatore di avviamento	run capacitor	condensateur de marche	Betriebskondensator													
	relais	relay	relais	Relais													
217	kit protezione elettrotermica 1 ph, comprende rif.: 156 - 157	electrothermal protection kit, includes ref.:	ens. protection électro-thermique complète de:	Elektrothermoschutzhalter kompl. einschl. Pos.:	T00SK260500	1	1	1	1	1	1						
217	kit protezione elettrotermica 1 ph, comprende rif.: 156 - 157	electrothermal protection kit, includes ref.:	ens. protection électro-thermique complète de:	Elektrothermoschutzhalter kompl. einschl. Pos.:	T00SK260600							1	1				

Note

Blank lined area for notes.



Headquarter:

FRASCOLD spa

Via Barbara Meizi 105
I-20027 Rescaldina (MI)

ITALY

phone +39-0331-465151
fax +39-0331-576102
<http://www.frascold.it>
e-mail: frascold@frascold.it

FRASCOLD Asia

Block 165 Bishan Street 13
02-278
Singapore 570165
SINGAPORE

phone +65-354-6879
fax +65-354-3583
mobile +65-967-71827
e-mail: frascold@singnet.com.sg

FRASCOLD UK

The Charterhouse
Cockington Lane

Torquay

Devon TQ2 6QJ
UNITED KINGDOM

phone +44-1803-690740
fax +44-1803-690741
mobile +44-7785-934549
e-mail: frascolduk@talk21.com

