

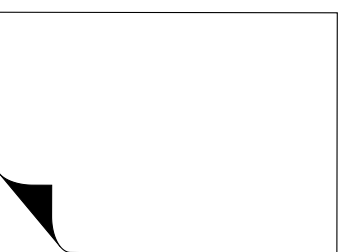


**F**

**PARTI DI RICAMBIO**  
**SPARE PARTS**  
**PIÈCES DÉTACHÉES**  
**ERSATZTEILE**

- **FRASCOLD Spa** si riserva il diritto di modificare i dati e le caratteristiche contenute nel presente catalogo, senza obbligo di preavviso.
- **FRASCOLD Spa** reserves the right to change at any time, specifications or design without notice and without incurring obligations.
- **FRASCOLD Spa** se réserve le droit de modifier sans préavis les données et les caractéristiques contenues dans cette notice.
- **FRASCOLD Spa** behält sich das Recht vor Spezifikationen oder Ausführungen jederzeit ohne Bekanntgabe zu ändern.

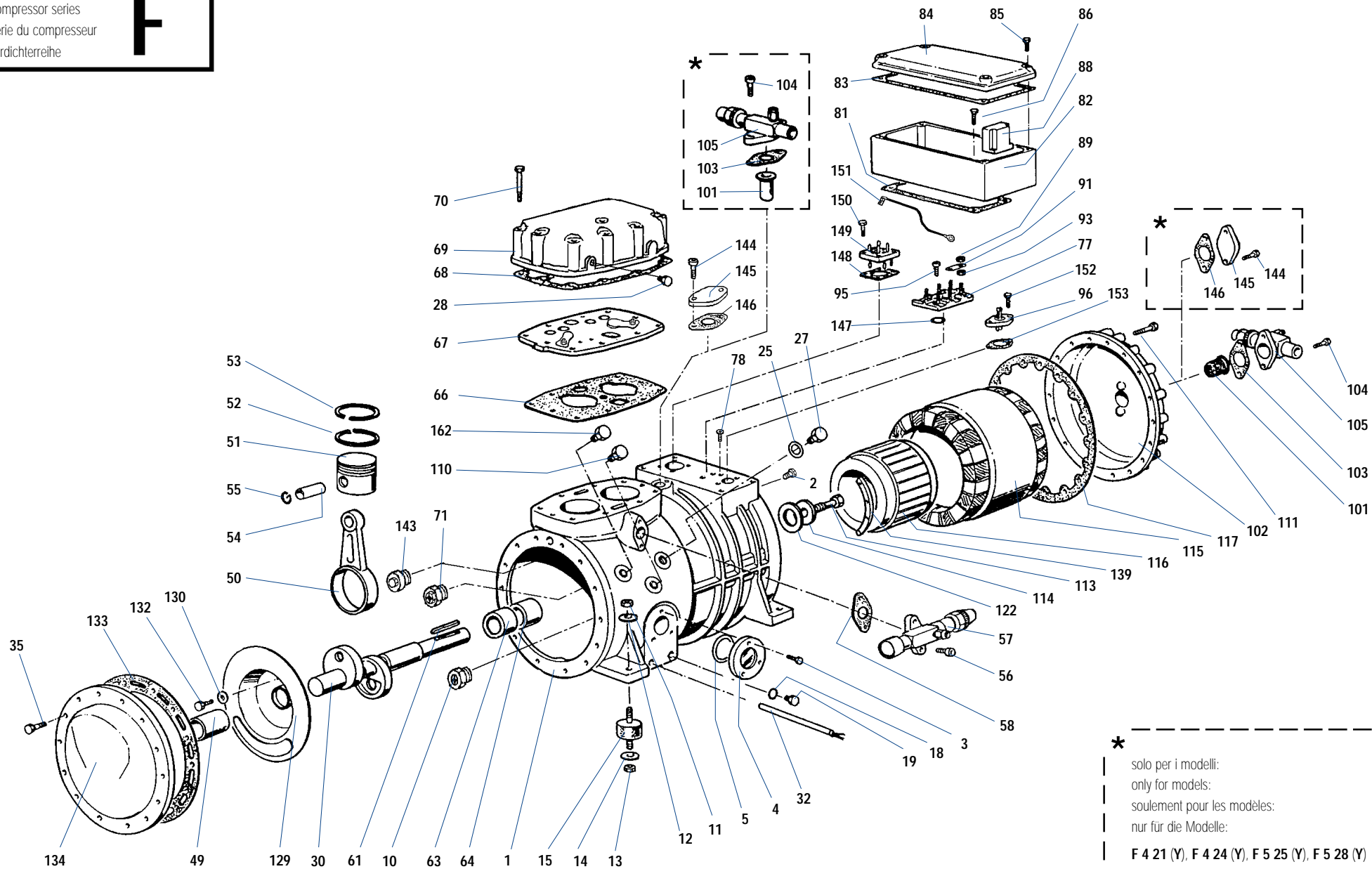
Visia esplosa  
Exploded view  
Éclaté  
Explosionszeichnung



Ref: **FCAT08-05-F**  
Edizione provvisoria : **Maggio 2004**  
Sostituisce: FCAT08-04-F  
Gennaio 2004  
Realizzazione: FRASCOLD Spa

Serie compressore  
 Compressor series  
 Série du compresseur  
 Verdichterreihe

**F**



\*  
 solo per i modelli:  
 only for models:  
 seulement pour les modèles:  
 nur für die Modelle:  
 F 4 21 (Y), F 4 24 (Y), F 5 25 (Y), F 5 28 (Y)

## OSSERVAZIONI

## REMARKS

## OBSERVATIONS

## ANMERKUNGEN

- ❶ Numero di riferimento del componente.  
Tale numero di riferimento è quello riportato nel disegno esploso del compressore.
- ❷ Descrizione del componente.
- ❸ Codice del componente.  
Utilizzare il codice riportato nella colonna per identificare il componente selezionato.  
L'indicatore **▶** segnala che il componente selezionato non è disponibile separatamente, ma è parte integrante del kit il cui numero di riferimento (❶) segue l'indicatore stesso.  
I kit di parti di ricambio sono riportati a partire da pag.8.
- ❹ Quantità necessaria per equipaggiare un compressore.  
La quantità è riportata nella colonna corrispondente al modello del compressore per il quale il componente è adatto.

**N.B.** il modello del compressore seguito da **Y** indica che lo stesso è dotato di carica di olio estere; in caso contrario il compressore si intende caricato con olio minerale.

- ❶ Reference of the component.  
This reference is the same quoted in the exploded view of the compressor.
- ❷ Description of the component.
- ❸ Code of the component.  
Make use of the Code quoted in the column to identify the selected component.  
The pointer **▶** means that the selected component is not available individually but it is included in the spare part kit the reference (❶) follows the pointer.  
Spare part kits are listed from page 8.
- ❹ Required quantity to equip one compressor.  
Required quantity is quoted in the column related to the suitable compressor.

**N.B.** **Y** letter following the compressor model, means the compressor charged with ester oil.

- ❶ Numero de référence du composante.  
Ce numero de référence est celui du dessin éclaté du compresseur.
- ❷ Description du composante.
- ❸ Code du composante.  
Utiliser le code mentionné dans la colonne pour identifier le composante sélectionné.  
L'indicateur **▶** signale que le composante sélectionné n'est pas disponible séparément, mais il est partie intégrante de l'ensemble dont la référence (❶) suit l'indicateur même.  
Les ensembles des pièces détachées sont mentionnés à partir de page 8.
- ❹ Quantité nécessaire pour équiper un compresseur.  
La quantité est mentionnée dans la colonne correspondant au modèle du compresseur pour lequel le composante est adapté.

**N.B.** Le modèle du compresseur suivi par **Y** dénote que le même est chargé avec huile ester; dans le cas contraire on entend chargé avec huile minéral.

- ❶ Positions-Nr. gemäß Explosionszeichnung
- ❷ Teile Beschreibung.
- ❸ Code der Bauteile  
Benützen Sie den Code zur Identifizierung der ausgewählten Teile.  
Der Pfeil **▶** bedeutet, daß dieses Bauteil nicht einzeln bezogen werden kann, sondern im Ersatzteilset beinhaltet ist und gemäß Pos.-Nr. (❶) bestellt werden muß.  
Ersatzteilssets sind ab Katalogseite 8 aufgeführt.
- ❹ Benötigte Stückzahl für jeweils einen Verdichter, unter der Typen-Nr. aufgeführt.

**P.S.** Verdichtertypen-Nr. mit Nachsetzzeichen **Y** kennzeichnet Ölbe­füllung mit Esteröl.

❶

❷

❸

❹

rif. ref. ref. Pos.	descrizione		description		description		description		codice code code Code	F 416 (V)	F 419 (V)	F 519 (V)	F 421 (V)	F 521 (V)	F 424 (V)	F 524 (V)	F 525 (V)	F 725 (V)	F 528 (V)	F 728 (V)
1	corpo compressore	compressor body	corp	Gehäuse						1	1	1	1	1	1	1	1	1	1	1
18	guarnizione del tappo scarico olio	gasket for oil drain plug	joint bouchon vidange d'huile	Dichtung für Stopfen Ölablass					▶ 202	1	1	1	1	1	1	1	1	1	1	1
202	kit guarnizioni, comprende rif:	gasket kit, includes ref.:	jeu de joints complète de:	Dichtungssatz kompl. einschl. Pos.:					T00SK0700	1										
	5 - 18 - 25 - 58 - 66 - 68 - 81 - 83 - 103 - 117- 133 - 146 - 148 - 153																			
202	kit guarnizioni, comprende rif:	gasket kit, includes ref.:	jeu de joints complète de:	Dichtungssatz kompl. einschl. Pos.:					T00SK0800		1	1	1	1						
	5 - 18 - 25 - 58 - 66 - 68 - 81 - 83 - 103 - 117- 133 - 146 - 148 - 153																			
	comprende rif:		de joints complète de:	Dicht					T00SK0800											

rif. ref. ref. Pos.	descrizione			codice code code Code	F 4 16 (V)	F 4 19 (V)	F 5 19 (V)	F 4 21 (V)	F 5 21 (V)	F 4 24 (V)	F 5 24 (V)	F 5 25 (V)	F 7 25 (V)	F 5 28 (V)	F 7 28 (V)
	description	désignation	Benennung												
	alesaggio/corsa	bore/stroke	alésage/course	Bohrung/Hub	50 mm x 48 mm	•									
	alesaggio/corsa	bore/stroke	alésage/course	Bohrung/Hub	54 mm x 48 mm		•	•							
	alesaggio/corsa	bore/stroke	alésage/course	Bohrung/Hub	54 mm x 52 mm				•	•					
	alesaggio/corsa	bore/stroke	alésage/course	Bohrung/Hub	60 mm x 48 mm					•	•				
	alesaggio/corsa	bore/stroke	alésage/course	Bohrung/Hub	62 mm x 48 mm							•	•		
	alesaggio/corsa	bore/stroke	alésage/course	Bohrung/Hub	62 mm x 52 mm									•	•
1	corpo compressore	compressor body	corp	Gehäuse		1	1	1	1	1	1	1	1	1	1
2	tappo bassa pressione 1/8" NPT	low pressure plug 1/8" NPT	bouchon basse pression 1/8" NPT	Stopfen Saugseite 1/8" NPT		1	1	1	1	1	1	1	1	1	1
3	vite M6x16 ISO 4017	screw M6x16 ISO 4017	vis M6x16 ISO 4017	Schraube M6x16 ISO 4017		3	3	3	3	3	3	3	3	3	3
4	spia livello olio	oil sight glass	voyant d'huile	Ölschauglas	↗ 212	1	1	1	1	1	1	1	1	1	1
5	O-Ring per spia livello olio	O-Ring for oil sight glass	O-Ring voyant d'huile	O-Ring für Ölschauglas	↗ 202 - 212	1	1	1	1	1	1	1	1	1	1
10	valvola di recupero olio	oil return valve	vanne retour d'huile	Ölrückführventil		1	1	1	1	1	1	1	1	1	1
11	dado M8 ISO 4033	nut M8 ISO 4033	ecrou M8 ISO 4033	Mutter M8 ISO 4033	↗ 208	4	4	4	4	4	4	4	4	4	4
12	rondella Ø 8 UNI 1751A-DIN127B	washer Ø 8 UNI 1751A-DIN127B	rondelle Ø 8 UNI 1751A-DIN127B	Scheibe Ø 8 UNI 1751A-DIN127B	↗ 208	4	4	4	4	4	4	4	4	4	4
13	dado M8 ISO 4033	nut M8 ISO 4033	ecrou M8 ISO 4033	Mutter M8 ISO 4033	↗ 208	4	4	4	4	4	4	4	4	4	4
14	rondella Ø 8 UNI 1751A-DIN127B	washer Ø 8 UNI 1751A-DIN127B	rondelle Ø 8 UNI 1751A-DIN127B	Scheibe Ø 8 UNI 1751A-DIN127B	↗ 208	4	4	4	4	4	4	4	4	4	4
15	antivibrante	vibration absorber	support anti-vibrations	Vibrationsabsorber	↗ 208	4	4	4	4	4	4	4	4	4	4
18	guarnizione del tappo scarico olio	gasket for oil drain plug	joint bouchon vidange d'huile	Dichtung für Stopfen Ölablass	↗ 202	1	1	1	1	1	1	1	1	1	1
19	tappo scarico olio 1/4" GAS	plug for oil drain 1/4" GAS	bouchon vidange d'huile 1/4" GAS	Stopfen Ölablass 1/4" GAS		1	1	1	1	1	1	1	1	1	1
25	guarnizione per tappo carico olio	gasket for oil charge plug	joint bouchon charge d'huile	Dichtung für Öleinfüllstopfen	↗ 202	1	1	1	1	1	1	1	1	1	1
27	tappo carico olio 1/4" GAS	oil charge plug 1/4" GAS	bouchon charge d'huile 1/4" GAS	Öleinfüllstopfen 1/4" GAS		1	1	1	1	1	1	1	1	1	1
28	tappo alta pressione 1/8" NPT	high pressure plug 1/8" NPT	bouchon haute pression 1/8" NPT	Stopfen Druckseite 1/8" NPT		1	1	1	1	1	1	1	1	1	1
30	albero	shaft	vilebrequin	Kurbelwelle	T00S3621002AA	1	1	1			1	1	1	1	
30	albero	shaft	vilebrequin	Kurbelwelle	T00S3651002AA				1	1					1
32	riscaldatore olio 230V 70W	crankcase heater 230V 70W	résistance de carter 230V 70W	Ölsumpfheizung 230V 70W	T00CH01	1	1	1	1	1	1	1	1	1	1
32	riscaldatore olio 110V 70W	crankcase heater 110V 70W	résistance de carter 110V 70W	Ölsumpfheizung 110V 70W	T00CH05	1	1	1	1	1	1	1	1	1	1
35	vite M8x25 ISO 4017	screw M8x25 ISO 4017	vis M8x25 ISO 4017	Schraube M8x25 ISO 4017		14	14	14	14	14	14	14	14	14	14
49	boccola di banco	main friction bearing	coussinet côte carter	Lagerbuchse	↗ 207	1	1	1	1	1	1	1	1	1	1
50	biella	connecting rod	bielle	Pleuel	↗ 205	2	2	2	2	2	2	2	2	2	2
51	pistone	piston	piston	Kolben	↗ 205	2	2	2	2	2	2	2	2	2	2
52	segmento di compressione	compression ring	segment étanchéité	Verdichtungsring	↗ 205	2	2	2	2	2	2	2	2	2	2
53	segmento raschiaolio	oil scraper ring	segment racleur d'huile	Ölabstreifring	↗ 205	2	2	2	2	2	2	2	2	2	2

rif. ref. ref. Pos.	descrizione			Benennung	codice code code Code	F 416 (V)	F 419 (V)	F 519 (V)	F 421 (V)	F 521 (V)	F 424 (V)	F 524 (V)	F 525 (V)	F 725 (V)	F 528 (V)	F 728 (V)
	description	désignation														
54	spinotto	piston pin	axe	Kolbenbolzen	205	2	2	2	2	2	2	2	2	2	2	2
55	seeger	circlip	seeger	Seeger-Ring	205	4	4	4	4	4	4	4	4	4	4	4
56	vite M8x20 ISO 4762	screw M8x20 ISO 4762	vis M8x20 ISO 4762	Schraube M8x20 ISO 4762		2	2	2	2	2	2	2	2	2	2	2
57	rubinetto di compressione	discharge valve	robinet de refoulement	Druckventil	204	1	1	1	1	1	1	1	1	1	1	1
58	guarnizione rubinetto di compressione	gasket for discharge valve	joint pour robinet de refoulement	Dichtung für Druckventil	202 - 204	1	1	1	1	1	1	1	1	1	1	1
61	chiavetta	key	clavette	Paßfeder		1	1	1	1	1	1	1	1	1	1	1
63	boccola di banco	main friction bearing	coussinet côte carter	Lagerbuchse	207	1	1	1	1	1	1	1	1	1	1	1
64	boccola di banco	main friction bearing	coussinet côte carter	Lagerbuchse	207	1	1	1	1	1	1	1	1	1	1	1
66	guarnizione piastra valvole-corpo	gasket valve plate-body	joint plaque à clapet-corp	Dichtung Ventilplatte-Gehäuse	201 - 202	1	1	1	1	1	1	1	1	1	1	1
67	piastra valvole	valve plate	plaque à clapet	Ventilplatte	201	1	1	1	1	1	1	1	1	1	1	1
68	guarnizione piastra valvole-testa	gasket valve plate-head	joint plaque à clapet-culasse	Dichtung Ventilplatte-Zylinderkopf	201 - 202	1	1	1	1	1	1	1	1	1	1	1
69	testa	head	culasse	Zylinderkopf		1	1	1	1	1	1	1	1	1	1	1
70	vite M8x75 ISO 4014	screw M8x75 ISO 4014	vis M8x75 ISO 4014	Schraube M8x75 ISO 4014		11	11	11	11	11	11	11	11	11	11	11
77	piastra terminali	terminal plate	plaque à bornes	elektr. Anschlußplatte	206 *	1	1	1	1	1	1	1	1	1	1	1
	* per compressori prodotti fino a Settembre 2000	* for compressors manufactured untill September 2000	* pour compresseurs produits jusqu'à Septembre 2000	* für hergestellte Verdichter bis zu September 2000												
78	vite di terra M6x8 ISO 7045	ground screw M6x8 ISO 7045	vis M6x8 ISO 7045	Schraube M6x8 ISO 7045		1	1	1	1	1	1	1	1	1	1	1
81	guarnizione scatola terminali	gasket for terminal box	joint pour boîtier électrique	Dichtung für Anschlußkasten	202 - 211	1	1	1	1	1	1	1	1	1	1	1
82	scatola terminali	terminal box	boîtier électrique	Anschlußkasten	211	1	1	1	1	1	1	1	1	1	1	1
83	guarnizione coperchio scatola terminali	gasket for terminal box cover	joint pour couvercle boîtier électrique	Dichtung für Anschlußkastendeckel	202 - 211	1	1	1	1	1	1	1	1	1	1	1
84	coperchio scatola terminali	terminal box cover	couvercle boîtier électrique	Anschlußkastendeckel	211	1	1	1	1	1	1	1	1	1	1	1
85	vite 4.2x25 ISO 7049	screw 4.2x25 ISO 7049	vis 4.2x25 ISO 7049	Schraube 4.2x25 ISO 7049	211	4	4	4	4	4	4	4	4	4	4	4
86	vite M6X10 ISO 7045	screw M6X10 ISO 7045	vis M6X10 ISO 7045	Schraube M6X10 ISO 7045		4	4	4	4	4	4	4	4	4	4	4
88	modulo elettronico di protezione 220V	electronic module 220V	module électronique 220V	elektronisches Auslösegerät 220V	T00EC01	1	1	1	1	1	1	1	1	1	1	1
88	modulo elettronico di protezione 110V	electronic module 110V	module électronique 110V	elektronisches Auslösegerät 110V	T00EC25	1	1	1	1	1	1	1	1	1	1	1
89	dado M4 UNI 7473-DIN 982	nut M4 UNI 7473-DIN 982	ecrou M4 UNI 7473-DIN 982	Mutter M4 UNI 7473-DIN 982	206 *	6	6	6	6	6	6	6	6	6	6	6
	* per compressori prodotti fino a Settembre 2000	* for compressors manufactured untill September 2000	* pour compresseurs produits jusqu'à Septembre 2000	* für hergestellte Verdichter bis zu September 2000												
N.I.	rondella Ø 4 ISO 7089	washer Ø 4 ISO 7089	rondelle Ø 4 ISO 7089	Scheibe Ø 4 ISO 7089	206	6	6	6	6	6	6	6	6	6	6	6
91	barretta connessioni	staple bar	barette de couplage	Schaltbrücke	206	3	3	3	3	3	3	3	3	3	3	3
93	dado M4 ISO 4033	nut M4 ISO 4033	ecrou M4 ISO 4033	Mutter M4 ISO 4033	206 *	6	6	6	6	6	6	6	6	6	6	6
	* per compressori prodotti fino a Settembre 2000	* for compressors manufactured untill September 2000	* pour compresseurs produits jusqu'à Septembre 2000	* für hergestellte Verdichter bis zu September 2000												
95	vite M5x16 ISO 4762	screw M5x16 ISO 4762	vis M5x16 ISO 4762	Schraube M5x16 ISO 4762	*	2	2	2	2	2	2	2	2	2	2	2
	* per compressori prodotti fino a Settembre 2000	* for compressors manufactured untill September 2000	* pour compresseurs produits jusqu'à Septembre 2000	* für hergestellte Verdichter bis zu September 2000												

rif. ref. ref. Pos.	descrizione	description	désignation	Benennung	codice code code Code	F 416 (Y)	F 419 (Y)	F 519 (Y)	F 421 (Y)	F 521 (Y)	F 424 (Y)	F 524 (Y)	F 525 (Y)	F 725 (Y)	F 528 (Y)	F 728 (Y)
96	terminale per termistore	thermistor terminal	boite pout thermistor	Thermistoranschluß	‡ 215	1	1	1	1	1	1	1	1	1	1	1
101	filtro di aspirazione	suction strainer	filtre aspiration	Saugfilter	T00S3621038-A	1	1	1	1	1	1	1	1	1	1	1
102	flangia di aspirazione	suction flange	couvercle d'aspiration	Saugflansch		1	1	1	1	1	1	1	1	1	1	1
103	guarnizione per rubinetto di aspirazione	gasket for suction valve	joint vanne d'aspiration	Dichtung für Saugventil	‡ 202 - 203	1	1	1	1	1	1	1	1	1	1	1
104	vite M10x30 ISO 4762	screw M10x30 ISO 4762	vis M10x30 ISO 4762	Schraube M10x30 ISO 4762		2	2	2	2	2	2	2	2	2	2	2
105	rubinetto di aspirazione	suction valve	robinet d'aspiration	Saugventil	‡ 203	1	1	1	1	1	1	1	1	1	1	1
110	lappo ritorno olio 1/8" NPT	oil return plug 1/8" NPT	bouchon retour d'huile 1/8" NPT	Stopfen für Ölrückführung 1/8" NPT		1	1	1	1	1	1	1	1	1	1	1
111	vite M8x30 ISO 4017	screw M8x30 ISO 4017	vis M8x30 ISO 4017	Schraube M8x30 ISO 4017					14	14	14	14	14	14	14	14
111	vite M8x55 ISO 4014	screw M8x55 ISO 4014	vis M8x55 ISO 4014	Schraube M8x55 ISO 4014		14	14	14	14	14	14	14	14	14	14	14
113	vite M12x30 ISO 4017	screw M12x30 ISO 4017	vis M12x30 ISO 4017	Schraube M12x30 ISO 4017		1	1	1	1	1	1	1	1	1	1	1
113	vite M12x45 ISO 4017	screw M12x45 ISO 4017	vis M12x45 ISO 4017	Schraube M12x45 ISO 4017										1	1	1
114	rondella	washer	rondelle	Scheibe		1	1	1	1	1	1	1	1	1	1	1
115	statore	stator	stator	Stator	‡ 213	1	1	1	1	1	1	1	1	1	1	1
116	rotore	rotor	rotor	Rotor	‡ 213	1	1	1	1	1	1	1	1	1	1	1
117	guarnizione flangia di aspirazione-corpo	gasket suction flange-body	joint couvercle d'aspiration-corp	Dichtung Saugflansch/Gehäuse	‡ 202	1	1	1	1	1	1	1	1	1	1	1
122	rondella di spallamento	shoulder washer	bague pour ressort	Anlaufscheibe	‡ 207	1	1	1	1	1	1	1	1	1	1	1
129	disco lancia olio	oil thrower disc	disque centrifugeur de l'huile	Discheibe		1	1	1	1	1	1	1	1	1	1	1
130	rondella elastica Ø 6 UNI 1751A-DIN 127B	spring locker washer Ø 6 UNI 1751A-DIN 127B	rondelle frein Ø 6 UNI 1751A-DIN 127B	Hochspannring Ø 6 UNI 1751A-DIN 127B		2	2	2	2	2	2	2	2	2	2	2
132	vite M6x12 ISO 4017	screw M6x12 ISO 4017	vis M6x12 ISO 4017	Schraube M6x12 ISO 4017		2	2	2	2	2	2	2	2	2	2	2
133	guarnizione flangia	gasket for flange	joint pour contre-palier	Dichtung für Lagerdeckel	‡ 202	1	1	1	1	1	1	1	1	1	1	1
134	flangia	flange	contre-palier	Lagerdeckel		1	1	1	1	1	1	1	1	1	1	1
139	contrappeso	counterweight	contrepoids	Ausgleich	‡ 213	1	1	1	1	1	1	1	1	1	1	1
N.I.	distanziale per rotore h = 18mm	spacer for rotor h = 18mm	tôle pour rotor h = 18mm	Zwischenstück für rotor h = 18mm		1	1	1	1	1	1	1	1	1	1	1
143	lappo	plug	bouchon	Stopfen		1	1	1	1	1	1	1	1	1	1	1
144	vite M10x25 ISO 4762	screw M10x25 ISO 4762	vis M10x25 ISO 4762	Schraube M10x25 ISO 4762		1	1	1	1	1	1	1	1	1	1	1
145	flangia	flange	contre-palier	Lagerdeckel		1	1	1	1	1	1	1	1	1	1	1
146	guarnizione per flangia	gasket for flange	joint pour contre-palier	Dichtung für Lagerdeckel	‡ 202	1	1	1	1	1	1	1	1	1	1	1
147	rondella isolante	insulator washer	rondelle isolante	Isolierscheibe	‡ 206 *	2	2	2	2	2	2	2	2	2	2	2
	<b>* per compressori prodotti fino a Settembre 2000</b>	<b>* for compressors manufactured untill September 2000</b>	<b>* pour compresseurs produits jusqu'à Septembre 2000</b>	<b>* für hergestellte Verdichter bis zu September 2000</b>												
148	guarnizione piastra connessioni	gasket for connections plate	joint pour plate connexions	Dichtung für Anschlußplatte	‡ 202 - 214	1	1	1	1	1	1	1	1	1	1	1
149	piastra connessioni	connections plate	plate connexions	Anschlußplatte	‡ 214	1	1	1	1	1	1	1	1	1	1	1
150	vite M6x16 ISO 4017	screw M6x16 ISO 4017	vis M6x16 ISO 4017	Schraube M6x16 ISO 4017		4	4	4	4	4	4	4	4	4	4	4





rif. ref. Pos.	descrizione			codice code Code	F 416 (V)	F 419 (V)	F 519 (V)	F 421 (V)	F 521 (V)	F 424 (V)	F 524 (V)	F 525 (V)	F 725 (V)	F 528 (V)	F 728 (V)
	description	désignation	Benennung												
202	kit guarnizioni, comprende rif.: 5 - 18 - 25 - 58 - 66 - 68 - 81 - 83 - 103 - 117- 133 - 146 - 148 - 153	gasket kit, includes ref.: 5 - 18 - 25 - 58 - 66 - 68 - 81 - 83 - 103 - 117- 133 - 146 - 148 - 153	jeu de joints complète de: 5 - 18 - 25 - 58 - 66 - 68 - 81 - 83 - 103 - 117- 133 - 146 - 148 - 153	Dichtungssatz kompl. einschl. Pos.: 5 - 18 - 25 - 58 - 66 - 68 - 81 - 83 - 103 - 117- 133 - 146 - 148 - 153	T00SK0700	1									
202	kit guarnizioni, comprende rif.: 5 - 18 - 25 - 58 - 66 - 68 - 81 - 83 - 103 - 117- 133 - 146 - 148 - 153	gasket kit, includes ref.: 5 - 18 - 25 - 58 - 66 - 68 - 81 - 83 - 103 - 117- 133 - 146 - 148 - 153	jeu de joints complète de: 5 - 18 - 25 - 58 - 66 - 68 - 81 - 83 - 103 - 117- 133 - 146 - 148 - 153	Dichtungssatz kompl. einschl. Pos.: 5 - 18 - 25 - 58 - 66 - 68 - 81 - 83 - 103 - 117- 133 - 146 - 148 - 153	T00SK0800		1	1	1	1					
202	kit guarnizioni, comprende rif.: 5 - 18 - 25 - 58 - 66 - 68 - 81 - 83 - 103 - 117- 133 - 146 - 148 - 153	gasket kit, includes ref.: 5 - 18 - 25 - 58 - 66 - 68 - 81 - 83 - 103 - 117- 133 - 146 - 148 - 153	jeu de joints complète de: 5 - 18 - 25 - 58 - 66 - 68 - 81 - 83 - 103 - 117- 133 - 146 - 148 - 153	Dichtungssatz kompl. einschl. Pos.: 5 - 18 - 25 - 58 - 66 - 68 - 81 - 83 - 103 - 117- 133 - 146 - 148 - 153	T00SK0900					1					
202	kit guarnizioni, comprende rif.: 5 - 18 - 25 - 58 - 66 - 68 - 81 - 83 - 103 - 117- 133 - 146 - 148 - 153	gasket kit, includes ref.: 5 - 18 - 25 - 58 - 66 - 68 - 81 - 83 - 103 - 117- 133 - 146 - 148 - 153	jeu de joints complète de: 5 - 18 - 25 - 58 - 66 - 68 - 81 - 83 - 103 - 117- 133 - 146 - 148 - 153	Dichtungssatz kompl. einschl. Pos.: 5 - 18 - 25 - 58 - 66 - 68 - 81 - 83 - 103 - 117- 133 - 146 - 148 - 153	T00SK1000						1				
202	kit guarnizioni, comprende rif.: 5 - 18 - 25 - 58 - 66 - 68 - 81 - 83 - 103 - 117- 133 - 146 - 148 - 153	gasket kit, includes ref.: 5 - 18 - 25 - 58 - 66 - 68 - 81 - 83 - 103 - 117- 133 - 146 - 148 - 153	jeu de joints complète de: 5 - 18 - 25 - 58 - 66 - 68 - 81 - 83 - 103 - 117- 133 - 146 - 148 - 153	Dichtungssatz kompl. einschl. Pos.: 5 - 18 - 25 - 58 - 66 - 68 - 81 - 83 - 103 - 117- 133 - 146 - 148 - 153	T00SK1100							1	1		
202	kit guarnizioni, comprende rif.: 5 - 18 - 25 - 58 - 66 - 68 - 81 - 83 - 103 - 117- 133 - 146 - 148 - 153	gasket kit, includes ref.: 5 - 18 - 25 - 58 - 66 - 68 - 81 - 83 - 103 - 117- 133 - 146 - 148 - 153	jeu de joints complète de: 5 - 18 - 25 - 58 - 66 - 68 - 81 - 83 - 103 - 117- 133 - 146 - 148 - 153	Dichtungssatz kompl. einschl. Pos.: 5 - 18 - 25 - 58 - 66 - 68 - 81 - 83 - 103 - 117- 133 - 146 - 148 - 153	T00SK1200								1	1	
203	kit rubinetto di aspirazione, comprende rif.: 103 - 105	suction valve kit, includes ref.: 103 - 105	ensemble robinet aspiration complète de: 103 - 105	Saugventil kompl. einschl. Pos.: 103 - 105	T00SK100520	1	1	1	1	1	1	1			
203	kit rubinetto di aspirazione, comprende rif.: 103 - 105	suction valve kit, includes ref.: 103 - 105	ensemble robinet aspiration complète de: 103 - 105	Saugventil kompl. einschl. Pos.: 103 - 105	T00SK100530								1	1	1
204	kit rubinetto di compressione, comprende rif.: 57 - 58	discharge valve kit, includes ref.: 57 - 58	ensemble robinet refoulement complète de: 57 - 58	Druckventil kompl. einschl. Pos.: 57 - 58	T00SK100320	1	1	1	1	1					
204	kit rubinetto di compressione, comprende rif.: 57 - 58	discharge valve kit, includes ref.: 57 - 58	ensemble robinet refoulement complète de: 57 - 58	Druckventil kompl. einschl. Pos.: 57 - 58	T00SK100330						1	1		1	
204	kit rubinetto di compressione, comprende rif.: 57 - 58	discharge valve kit, includes ref.: 57 - 58	ensemble robinet refoulement complète de: 57 - 58	Druckventil kompl. einschl. Pos.: 57 - 58	T00SK100340								1	1	

rif. ref. ref. Pos.	descrizione	description	désignation	Benennung	codice code code Code	F 4 16 (Y)	F 4 19 (Y)	F 5 19 (Y)	F 4 21 (Y)	F 5 21 (Y)	F 4 24 (Y)	F 5 24 (Y)	F 5 25 (Y)	F 7 25 (Y)	F 5 28 (Y)	F 7 28 (Y)
205	kit pistone/biella, comprende rif.: 50 - 51 - 52 - 53 - 54 - 55	connecting rod/piston kit, includes ref.: 50 - 51 - 52 - 53 - 54 - 55	ensemble bielle/piston complète de: 50 - 51 - 52 - 53 - 54 - 55	Pleuel/Kolben kompl. einsch. Pos.: 50 - 51 - 52 - 53 - 54 - 55	T00SK131407 *	2										
205	kit pistone/biella, comprende rif.: 50 - 51 - 52 - 53 - 54 - 55	connecting rod/piston kit, includes ref.: 50 - 51 - 52 - 53 - 54 - 55	ensemble bielle/piston complète de: 50 - 51 - 52 - 53 - 54 - 55	Pleuel/Kolben kompl. einsch. Pos.: 50 - 51 - 52 - 53 - 54 - 55	T00SK131507 *		2	2								
205	kit pistone/biella, comprende rif.: 50 - 51 - 52 - 53 - 54 - 55	connecting rod/piston kit, includes ref.: 50 - 51 - 52 - 53 - 54 - 55	ensemble bielle/piston complète de: 50 - 51 - 52 - 53 - 54 - 55	Pleuel/Kolben kompl. einsch. Pos.: 50 - 51 - 52 - 53 - 54 - 55	T00SK131607 *				2	2						
205	kit pistone/biella, comprende rif.: 50 - 51 - 52 - 53 - 54 - 55	connecting rod/piston kit, includes ref.: 50 - 51 - 52 - 53 - 54 - 55	ensemble bielle/piston complète de: 50 - 51 - 52 - 53 - 54 - 55	Pleuel/Kolben kompl. einsch. Pos.: 50 - 51 - 52 - 53 - 54 - 55	T00SK131707 *						2	2				
205	kit pistone/biella, comprende rif.: 50 - 51 - 52 - 53 - 54 - 55	connecting rod/piston kit, includes ref.: 50 - 51 - 52 - 53 - 54 - 55	ensemble bielle/piston complète de: 50 - 51 - 52 - 53 - 54 - 55	Pleuel/Kolben kompl. einsch. Pos.: 50 - 51 - 52 - 53 - 54 - 55	T00SK131807 *								2	2		
205	kit pistone/biella, comprende rif.: 50 - 51 - 52 - 53 - 54 - 55	connecting rod/piston kit, includes ref.: 50 - 51 - 52 - 53 - 54 - 55	ensemble bielle/piston complète de: 50 - 51 - 52 - 53 - 54 - 55	Pleuel/Kolben kompl. einsch. Pos.: 50 - 51 - 52 - 53 - 54 - 55	T00SK131907 *										2	2
		<b>* per compressori prodotti fino a Settembre 1997</b>	<b>* for compressors manufactured untill September 1997</b>	<b>* pour compresseurs produits jusqu'à Septembre 1997</b>	<b>* für hergestellte Verdichter bis zu September 1997</b>											
205	kit pistone/biella, comprende rif.: 50 - 51 - 52 - 53 - 54 - 55	connecting rod/piston kit, includes ref.: 50 - 51 - 52 - 53 - 54 - 55	ensemble bielle/piston complète de: 50 - 51 - 52 - 53 - 54 - 55	Pleuel/Kolben kompl. einsch. Pos.: 50 - 51 - 52 - 53 - 54 - 55	T00SK131400 **	2										
205	kit pistone/biella, comprende rif.: 50 - 51 - 52 - 53 - 54 - 55	connecting rod/piston kit, includes ref.: 50 - 51 - 52 - 53 - 54 - 55	ensemble bielle/piston complète de: 50 - 51 - 52 - 53 - 54 - 55	Pleuel/Kolben kompl. einsch. Pos.: 50 - 51 - 52 - 53 - 54 - 55	T00SK131500 **		2	2								
205	kit pistone/biella, comprende rif.: 50 - 51 - 52 - 53 - 54 - 55	connecting rod/piston kit, includes ref.: 50 - 51 - 52 - 53 - 54 - 55	ensemble bielle/piston complète de: 50 - 51 - 52 - 53 - 54 - 55	Pleuel/Kolben kompl. einsch. Pos.: 50 - 51 - 52 - 53 - 54 - 55	T00SK131600 **				2	2						
205	kit pistone/biella, comprende rif.: 50 - 51 - 52 - 53 - 54 - 55	connecting rod/piston kit, includes ref.: 50 - 51 - 52 - 53 - 54 - 55	ensemble bielle/piston complète de: 50 - 51 - 52 - 53 - 54 - 55	Pleuel/Kolben kompl. einsch. Pos.: 50 - 51 - 52 - 53 - 54 - 55	T00SK131700 **						2	2				
205	kit pistone/biella, comprende rif.: 50 - 51 - 52 - 53 - 54 - 55	connecting rod/piston kit, includes ref.: 50 - 51 - 52 - 53 - 54 - 55	ensemble bielle/piston complète de: 50 - 51 - 52 - 53 - 54 - 55	Pleuel/Kolben kompl. einsch. Pos.: 50 - 51 - 52 - 53 - 54 - 55	T00SK131800 **								2	2		
205	kit pistone/biella, comprende rif.: 50 - 51 - 52 - 53 - 54 - 55	connecting rod/piston kit, includes ref.: 50 - 51 - 52 - 53 - 54 - 55	ensemble bielle/piston complète de: 50 - 51 - 52 - 53 - 54 - 55	Pleuel/Kolben kompl. einsch. Pos.: 50 - 51 - 52 - 53 - 54 - 55	T00SK131900 **										2	2
		<b>** per compressori prodotti da Ottobre 1997</b>	<b>** for compressors manufactured from October 1997</b>	<b>** pour compresseurs produits a partir de Octobre 1997</b>	<b>** für hergestellte Verdichter seit Oktober 1997</b>											
206	kit connessioni elettriche, comprende rif.: 77 - 89 - 91 - 93 - 147 - 151	electric connections kit, includes ref.: 77 - 89 - 91 - 93 - 147 - 151	ensemble connexions électriques complète de: 77 - 89 - 91 - 93 - 147 - 151	Elektroanschlüsse kompl. einsch. Pos.: 77 - 89 - 91 - 93 - 147 - 151	T00SK260800	1	1	1	1	1	1	1	1	1	1	1
207	kit boccole, comprende rif.: 49 - 63 - 64 - 122	friction bearing kit, includes ref.: 49 - 63 - 64 - 122	ensemble bagues, complète de: 49 - 63 - 64 - 122	Kurbwellenlagerung kompl. einsch. Pos.: 49 - 63 - 64 - 122	T00SK140200	1	1	1	1	1	1	1	1	1	1	1

rif. ref. ref. Pos.	descrizione				codice code code Code	F 4 16 (V)	F 4 19 (V)	F 5 19 (V)	F 4 21 (V)	F 5 21 (V)	F 4 24 (V)	F 5 24 (V)	F 5 25 (V)	F 7 25 (V)	F 5 28 (V)	F 7 28 (V)
	description	désignation	Benennung													
208	kit molleggi in gomma, comprende rif.: 11 - 12 - 13 - 14 - 15	rubber vibration absorber kit, includes ref.:	ensemble support anti-vibrations, complète de:	Vibrationsabsorber kompl. einschl. Pos.:	T00SK205080	1	1	1	1	1	1	1	1	1	1	1
211	kit scatola parti elettriche 3 ph, comprende rif.: 81 - 82 - 83 - 84 - 85	3 ph terminal box kit, includes ref.:	ensemble boîtier électrique 3 ph, complète de:	elektr. Anschlußkasten 3 ph kompl. einschl. Pos.:	T00SK180200 *	1	1	1	1	1	1	1	1	1	1	1
	* per compressori prodotti fino a Settembre 2000    * for compressors manufactured until September 2000    * pour compresseurs produits jusqu'à Septembre 2000    * für hergestellte Verdichter bis zu September 2000															
211	kit scatola parti elettriche 3 ph, comprende rif.: 81 - 82 - 83 - 84 - 85	3 ph terminal box kit, includes ref.:	ensemble boîtier électrique 3 ph, complète de:	elektr. Anschlußkasten 3 ph kompl. einschl. Pos.:	T00SK180300 **	1	1	1	1	1	1	1	1	1	1	1
	** per compressori prodotti da Ottobre 2000    ** for compressors manufactured from October 2000    ** pour compresseurs produits a partir de Octobre 2000    ** für hergestellte Verdichter seit Oktober 2000															
212	kit spia livello olio, comprende rif.: 4 - 5	oil sight glass kit, includes ref.:	ensemble voyant d'huile, complète de:	Ölschauglas kompl. einschl. Pos.:	T00SK170100	1	1	1	1	1	1	1	1	1	1	1
213	motore elettrico completo 3 kW (4 HP) 230-400/3/50 DOL 400/3/50 ˆ-Δ	complete electric motor 3 kW (4 HP)	ensemble moteur électrique 3 kW (4 HP)	Einbaumotor 3 kW (4 PS)	T00SK230811	1	1			1						
	230-400/3/60 DOL 460/3/60 ˆ-Δ				T00SK230812	1	1			1						
	230-400/3/60 DOL 460/3/60 ˆ-Δ				T00SK230816	1	1			1						
	460/3/60 ˆ-Δ				T00SK230812	1	1			1						
213	motore elettrico completo 3 kW (4 HP) 230-400/3/50 DOL 400/3/50 ˆ-Δ	complete electric motor 3 kW (4 HP)	ensemble moteur électrique 3 kW (4 HP)	Einbaumotor 3 kW (4 PS)	T00SK233011				1							
	230-400/3/60 DOL 460/3/60 ˆ-Δ				T00SK233012				1							
	230-400/3/60 DOL 460/3/60 ˆ-Δ				T00SK233016				1							
	460/3/60 ˆ-Δ				T00SK233012				1							
213	motore elettrico completo 3.7 kW (5 HP) 230-400/3/50 DOL 400/3/50 ˆ-Δ	complete electric motor 3.7 kW (5 HP)	ensemble moteur électrique 3.7 kW (5 HP)	Einbaumotor 3.7 kW (5 PS)	T00SK230911			1			1	1				
	230-400/3/60 DOL 460/3/60 ˆ-Δ				T00SK230912			1			1	1				
	230-400/3/60 DOL 460/3/60 ˆ-Δ				T00SK230916			1			1	1				
	460/3/60 ˆ-Δ				T00SK230912			1			1	1				

rif. ref. ref. Pos.	descrizione	description	désignation	Benennung	codice code code Code	F 4 16 (Y)	F 4 19 (Y)	F 5 19 (Y)	F 4 21 (Y)	F 5 21 (Y)	F 4 24 (Y)	F 5 24 (Y)	F 5 25 (Y)	F 7 25 (Y)	F 5 28 (Y)	F 7 28 (Y)
213	motore elettrico completo 3.7 kW (5 HP)	complete electric motor 3.7 kW (5 HP)	ensemble moteur électrique 3.7 kW (5 HP)	Einbaumotor 3.7 kW (5 PS)												
	230-400/3/50 DOL				T00SK233111					1						1
	400/3/50 ㄥ-Δ				T00SK233112					1						1
	230-400/3/60 DOL				T00SK233116					1						1
	460/3/60 ㄥ-Δ				T00SK233112					1						1
213	motore elettrico completo 5.5 kW (7.5 HP)	complete electric motor 5.5 kW (7.5 HP)	ensemble moteur électrique 5.5 kW (7.5 HP)	Einbaumotor 5.5 kW (7.5 PS)												
	230-400/3/50 DOL				T00SK231111										1	
	400/3/50 ㄥ-Δ				T00SK231112										1	
	230-400/3/60 DOL				T00SK231116										1	
	460/3/60 ㄥ-Δ				T00SK231112									1		
213	motore elettrico completo 5.5 kW (7.5 HP)	complete electric motor 5.5 kW (7.5 HP)	ensemble moteur électrique 5.5 kW (7.5 HP)	Einbaumotor 5.5 kW (7.5 PS)												
	230-400/3/50 DOL				T00SK233211											1
	400/3/50 ㄥ-Δ				T00SK233212											1
	230-400/3/60 DOL				T00SK233216											1
	460/3/60 ㄥ-Δ				T00SK233212											1
214	kit piastra connessioni elettriche, comprende rif.:	electric connections kit, includes ref.:	ensemble connexions électriques complète de:	Elektroanschlüsse kompl. einschl. Pos.:	T00SK260200	1	1	1	1	1	1	1	1	1	1	1
	148 - 149															
215	kit terminali termistori, comprende rif.:	thermistor connectors kit, includes ref.:	ensemble connexions thermistors complète de:	Thermistoranschlüsse kompl. einschl. Pos.:	T00SK260300	1	1	1	1	1	1	1	1	1	1	1
	96 - 153															

**Note**

**FCTA08-05-F**

referimento 208, modificato codice del kit molleggi in gomma da T00SK205020 in T00SK205080  
reference 208, code changing for rubber vibration absorber kit, from T00SK205020 in T00SK205080





**FRASCOLD spa**

**Head Office**

Via Barbara Meizi 105  
I-20027 Rescaldina (MI)  
ITALY  
phone +39-0331-7422.01  
fax +39-0331-576102  
<http://www.frascold.it>  
e-mail: [frascold@frascold.it](mailto:frascold@frascold.it)

**Branch Office  
FRASCOLD Asia**

10 Jalan Hikayat  
Singapore 769855  
SINGAPORE  
phone +65-6851-7318  
fax +65-6851-7055  
mobile +65-967-71827  
e-mail: [frascold@singnet.com.sg](mailto:frascold@singnet.com.sg)

